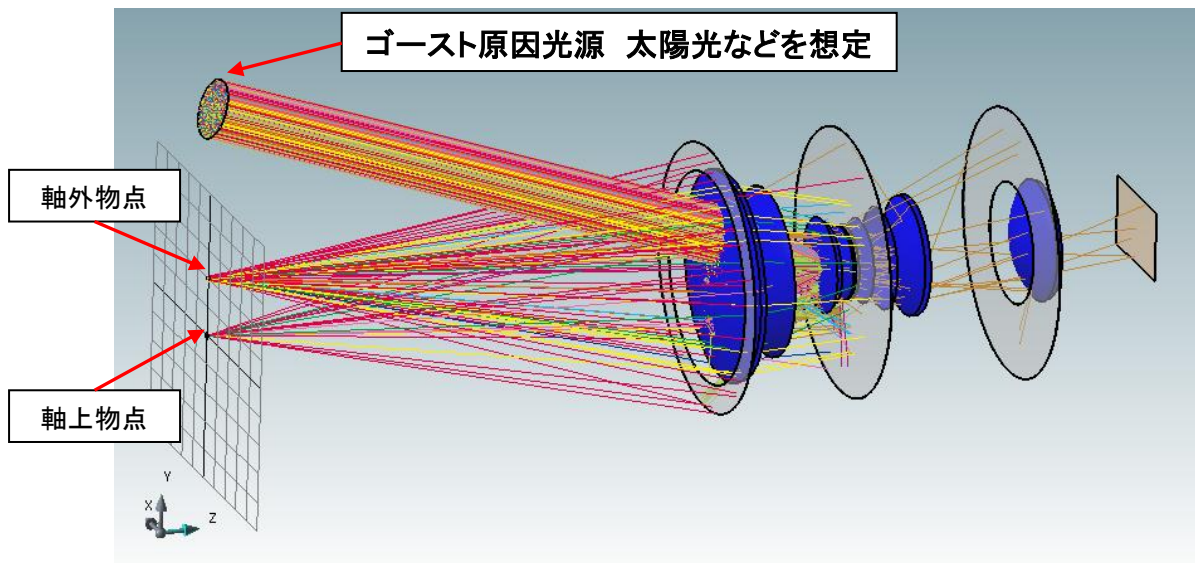




# デジタルカメラのゴースト像解析



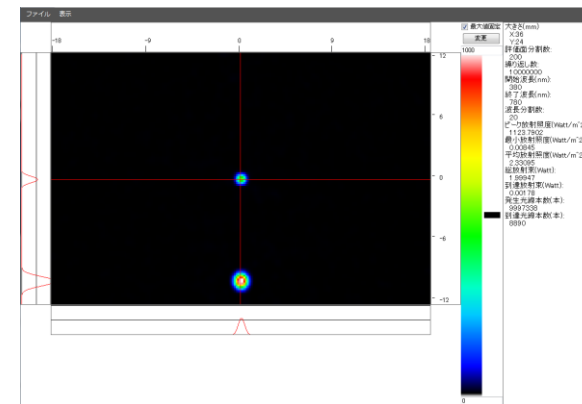
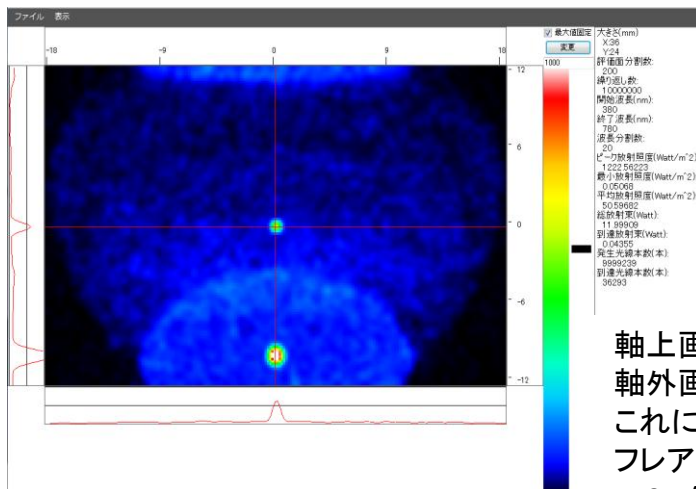
## ゴースト光源

- ・太陽光を想定して、画角の外から、平行光束(鉛直指定)を入れる。
- ・20Φ mmで10W

ソルノ4  
 軸外面光源  
 太陽

プロパティ

物体	光源
<input type="checkbox"/> 円形光源	
半径	10
<input type="checkbox"/> 放射	鉛直方向
<input type="checkbox"/> 光源	
ワット数	10
分光特性	設定なし



ゴースト光源が無い場合