

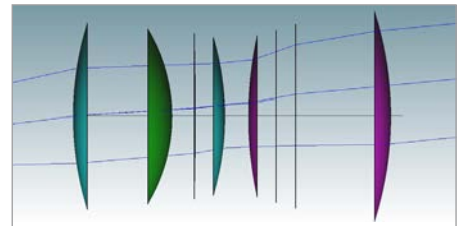
照明・光学シミュレーションラボ

照明・光学シミュレーションラボでは、光学系の受託ソフト開発で培った多彩なオリジナルモジュールの蓄積を応用し、ソフトウェアを受託開発いたします。

Simulation&Consulting

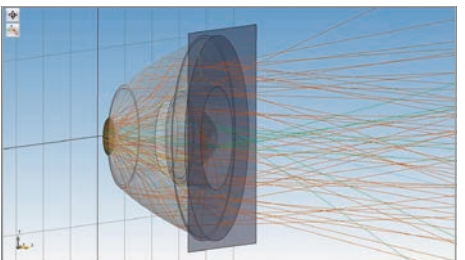
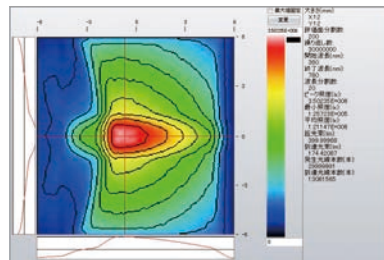
オリジナル光学ソフトの受託開発

近軸光線追跡、実光線追跡、収差係数計算、収差計算、幾何光学的MTF、波動光学的MTF、スポットダイアグラム、実画像生成、公差シミュレーション、自動設計など、お客様ごとに必要な光学ソフトウェアを受託開発いたします。



シミュレーションソフトのカスタマイズ

弊社純正商品「照明Simulator」をベースとして、お客様がご希望の表示レイアウトや計算仕様で、カスタマイズを受託いたします。



光学測定受託サービス

LEDを応用した光学製品の設計のための測定を受託にておこなっております。測定結果を「照明Simulator CAD」と組み合わせることで、実測データを使用した精度の高いシミュレーションを行う事が出来ます。

測定応用例

- LEDランプ、蛍光灯、灯光器の全周配光特性
- フィルム、ガラス基板等の透過、反射特性の角度変化の測定
- 発光体の輝度、配光特性の測定
- 拡散板の拡散度の測定

測定項目

- 材料の散乱特性 (BRDF、BTDF)
- 反射率、透過率
- 発光体の配光特性

光学コンサルティング

お客様が直面する光学的な課題について、専門のスタッフがご答えいたします。「照明Simulator CAD」のトレーニングや講習会などの個別開催も可能です。

光学設計

ラフ設計から詳細設計まで広く光学設計を受託いたします。